



MINISTÈRE
CHARGÉ DE L'ÉGALITÉ
ENTRE LES FEMMES
ET LES HOMMES,
DE LA DIVERSITÉ ET DE
L'ÉGALITÉ DES CHANCES

*Liberté
Égalité
Fraternité*

ANNUAIRE DES STRUCTURES DÉDIÉES AUX FEMMES ENTREPRENEURES

2021



M^{me} Elisabeth MORENO,
Ministre déléguée auprès du Premier ministre
chargée de l'Égalité entre les femmes et les hommes,
de la Diversité et de l'Égalité des chances

L'égalité entre les femmes et les hommes ne se décrète pas. Elle se construit par des actions concrètes, mobilisant toute notre société. Ce défi culturel est un combat de longue haleine qui doit être mené dans toutes les sphères de notre société.

L'entrepreneuriat doit dès lors constituer l'un des vecteurs de cet enjeu car, comme l'affirmait Gisèle Halimi, « l'indépendance économique des femmes est la clé vers leur libération ». Si créer son entreprise peut relever pour tous du parcours du combattant, force est de constater que pour les femmes, ce challenge nécessite très souvent de redoubler d'efforts. Les entrepreneures se heurtent en effet à des obstacles ou des inhibitions supplémentaires par rapport à leurs homologues masculins ; qu'il s'agisse de l'accès au financement, de la conciliation entre vies professionnelle et personnelle ou du manque de confiance en soi. Résultat, si leur nombre enregistre une progression ces dernières années, les femmes cheffes d'entreprise demeurent minoritaires en France.

Cet annuaire a dès lors vocation à faire de l'entrepreneuriat féminin non plus l'exception mais la règle. En présentant l'éventail des acteurs et des dispositifs publics ou privés mis à la disposition des entrepreneures, il leur donne les clés pour réussir leur projet d'entreprise ; de la création ou la reprise jusqu'à la gestion. L'accord-cadre triennal que j'ai signé le 8 mars 2021 avec Bpifrance et de grands réseaux bancaires privés s'inscrit dans cette optique : l'entrepreneuriat féminin doit être davantage encouragé et mieux accompagné. La diversité et la mixité dans l'entrepreneuriat sont sources de richesses et de création de valeur et, en toile de fond, d'égalité et de liberté.

Structure	Type de structure	Réseau spécifique pour les femmes	Types d'accompagnement	Accompagnement financier proposé
100 000 entrepreneurs	Association	Non	Non financier	
Action'elles	Association	Oui	Non financier	
ADIE (Association pour le Droit à l'Initiative Économique)	Association	Non	Financier et non financier	Micro-crédits
BGE	Association	Non	Non financier	
Bouge ta Boite	Association	Oui	Non financier	

Accompagnement non financier proposé	Site web	Autres : publics cibles, critères,...
<ul style="list-style-type: none"> - Développer l'esprit d'initiative et l'envie d'entreprendre. - Faire découvrir le monde de l'entreprise et de l'économie. - Contribuer à l'orientation et l'insertion professionnelle des jeunes. - Informer sur les dispositifs et les outils d'aide à la création d'entreprise. 	100000entrepreneurs.com	Collégiens/ Collégiennes Lycéens/Lycéennes Étudiants/ Étudiantes
<ul style="list-style-type: none"> - Réseautage, favoriser la synergie entre les cheffes d'entreprise. - Encourager les initiatives des membres et les promouvoir. - Concevoir des ateliers pratiques, créer un réseau inclusif ouvert sur les préoccupations et les réalités diversifiées que rencontrent les femmes dans l'entrepreneuriat. 	actionelles.fr	Cheffes d'entreprise
<ul style="list-style-type: none"> - Apporter un suivi personnalisé et gratuit pour chaque projet. - Lutter contre les freins et les stéréotypes, pour que toute personne qui le souhaite puisse devenir entrepreneur, au travers d'ateliers, webconférences et formations. 	adie.org	Porteurs de projets d'entreprises, en phase d'évaluation
<ul style="list-style-type: none"> - Intervention à chaque étape du processus de création d'entreprise et jusqu'à 3 ans après la création : clarification du projet, analyse du marché, formation, recherche de financements,... 	bge.asso.fr	Tous publics souhaitant créer une entreprise
<ul style="list-style-type: none"> - Rencontrer des femmes entrepreneures lors de réunions de travail structurées, sans concurrence directe, pour accroître son chiffre d'affaires (Réunions, Ateliers, Duos, Formations). 	bougetaboite.com	Femmes entrepreneures

Structure	Type de structure	Réseau spécifique pour les femmes	Types d'accompagnement	Accompagnement financier proposé
Bpifrance	Publique	Non	Financier et non financier	De l'amorçage jusqu'à la cotation en Bourse, sous forme de crédit, garantie ou fonds propres
Chambres de Commerce et d'Industrie	Publique	Non	Non financier	
Chambres de Métiers et de l'Artisanat	Publique	Non	Non financier	
Empow'her	Association	Oui	Non financier	
FCE (Femmes Chefs d'Entreprise)	Association	Oui	Non financier	
Fédération Les Premières	Association	Oui	Non financier	
Femmes Business Angels	Association	Non	Financier	Investissements dans les start-ups

Accompagnement non financier proposé	Site web	Autres : publics cibles, critères, ...
- Accompagnement tout au long du cycle de vie du projet entrepreneurial.	bpiFrance.fr	Tous entrepreneurs Accord-cadre en faveur de l'entrepreneuriat par les femmes signé le 5 mars 2021 entre Bpifrance et le MEFHDEC
- Informations. - Accompagnement individuel et suivi. - Aide aux financements. - Formations.	cci.fr	Tous entrepreneurs
- Accompagnement couvrant toutes les étapes de la vie de l'entreprise pour assurer son développement et sa pérennité. - Aide au financement <i>via</i> SIAGI.	artisanat.fr	Artisans
- Programmes d'accompagnement de femmes entrepreneures ou futures entrepreneures.	empow-her.com	Femmes entrepreneures
- Accompagne la croissance des entreprises membres par du développement professionnel et personnel de la dirigeante.	fceFrance.com	Membres : toutes les femmes entrepreneurs de fait et de droit, c'est à dire des femmes qui gèrent leur entreprise et en sont financièrement responsables
- Accompagnement et formation des femmes entrepreneures.	lespremieres.com	Accompagnement des femmes et des équipes mixtes
- Environ 150 femmes qui investissent personnellement dans des start-ups à potentiel et en accompagnant les femmes et hommes entrepreneurs afin de les aider à émerger et à se développer.	femmesbusinessangels.org	Créateurs de start-ups en recherche de financement

Structure	Type de structure	Réseau spécifique pour les femmes	Types d'accompagnement	Accompagnement financier proposé
Femmes des Territoires	Association	Oui	Non financier	
Force Femmes	Association	Oui	Non financier	
France Active	Association	Non	Financier et non financier	Garantie ÉGALITE Femmes
La French Tech	Publique	Non	Non financier	
Initiative France	Association	Non	Financier et non financier	Prêt d'honneur à taux 0 %
Led By Her	Association	Oui	Non financier	

Accompagnement non financier proposé	Site web	Autres : publics cibles, critères,...
<ul style="list-style-type: none"> - Réseau social d'entraide pour toutes les femmes qui souhaitent entreprendre. - Impulser des communautés collaboratives. 	femmesdesterritoires.fr	Femmes entrepreneures des territoires
<ul style="list-style-type: none"> - Accompagnement/Formation/Accélérateur pour les femmes séniors. Accompagner et soutenir de façon professionnelle et bienveillante les femmes de plus de 45 ans. - Informer et sensibiliser les entreprises au recrutement des femmes de plus de 45 ans dans leurs équipes. 	forcefemmes.com	Femmes de plus de 45 ans
<ul style="list-style-type: none"> - Conseil et mise en relation en amont, pendant et en aval. 	Franceactive.org	Entreprises de l'ESS et Entrepreneures qui souhaitent créer leur propre emploi, sous condition de ressources. La garantie couvre au maximum 80 % du montant du prêt, dans la limite de 50 000 €.
<ul style="list-style-type: none"> - La French Tech est le mouvement français des start-ups numériques. Elle accompagne les pépites françaises de l'incubation jusqu'au statut de licorne, par des programmes spécifiques associant créateurs, investisseurs et décideurs. 	lafrenchtech.com	Créateurs d'entreprise dans le secteur du numérique
<ul style="list-style-type: none"> - Accompagnement individualisé. Programme Initiative Remarquable : projet caractérisé par son dynamisme territorial, son volontarisme social et sociétal, son engagement environnemental ou sa dimension innovante. Programme avec un label et des prix thématiques. 	initiative-France.fr	Tous entrepreneurs
<ul style="list-style-type: none"> - Programme de reconstruction personnelle et professionnelle par l'entrepreneuriat. 	ledbyher.org	Femmes victimes de violences

Structure	Type de structure	Réseau spécifique pour les femmes	Types d'accompagnement	Accompagnement financier proposé
Les Déterminés	Association	Non	Non financier	
Mampreneures	Association	Oui	Non financier	
Moovjee (Mouvement pour les jeunes et les étudiants entrepreneurs)	Association	Non	Non financier	
Pépité France (Pôles Étudiants Pour l'Innovation, le Transfert et l'Entrepreneuriat)	Association	Non	Non financier	
Positive Planet France	Association	Non	Non financier	

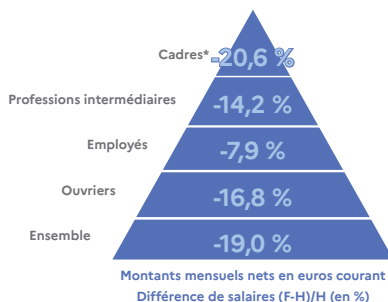
Accompagnement non financier proposé	Site web	Autres : publics cibles, critères, ...
<p>- L'association « Les Déterminés » développe, auprès des plus éloignés des services économiques et sociaux, des actions de sensibilisation à l'entrepreneuriat et un programme de formation visant à accompagner des porteurs de projet partout sur le territoire (QPV et milieux ruraux).</p>	<p>lesdetermines.fr</p>	<p>Entrepreneurs des Quartiers</p>
<p>- Promouvoir l'entrepreneuriat des femmes et mères de famille. L'association permet de découvrir l'opportunité offerte par l'entrepreneuriat et de favoriser et promouvoir l'esprit d'entreprendre des mères, quelque soit la taille ou le potentiel de leur projet.</p>	<p>reseau-mampreneures.org</p>	<p>Mères de famille</p>
<p>- Incubation. - Mentorat. - Accompagnement.</p>	<p>moovjee.fr</p>	<p>Étudiants/ Étudiantes et jeunes jusqu'à 25 ans</p>
<p>- Créer l'écosystème nécessaire à la réalisation des projets entrepreneuriaux des étudiants et jeunes diplômés. - Le Statut National Étudiant-Entrepreneur permet aux bénéficiaires d'être reconnus, accompagnés, de rejoindre un réseau actif d'Étudiants-Entrepreneurs, d'accéder à des espaces de <i>coworking</i> et bénéficier d'aides financières.</p>	<p>pepite-France.fr</p>	<p>Étudiants et jeunes diplômés</p>
<p>- Association qui agit dans les quartiers pour promouvoir l'entrepreneuriat comme solution pour se bâtir un avenir meilleur et créer de l'emploi (accompagnement, formation, développement).</p>	<p>positiveplanetfrance.org</p>	<p>Femmes entrepreneures des quartiers</p>

Structure	Type de structure	Réseau spécifique pour les femmes	Types d'accompagnement	Accompagnement financier proposé
Réseau Entreprendre	Fédération d'association	Non	Financier et non financier	Prêt d'honneur
Social Builder	Entreprise sociale	Oui	Non financier	
Station F	Entreprise sociale	Non	Non financier	
Time2start	Association	Non	Non financier	
Union des Couveuses d'Entreprises	Association	Non	Non financier	

Accompagnement non financier proposé	Site web	Autres : publics cibles, critères,...
<ul style="list-style-type: none"> - Parcours d'accompagnement, à chaque étape de vie d'une entreprise (Start-crétion, Start-reprise, Booster, Ambition), et adapté au type de projet (Innovation, Entrepreneuriat social et solidaire). - Les entrepreneurs sélectionnés, les lauréats, bénéficient tous de l'accompagnement bénévole de nos chefs d'entreprise. 	<p style="text-align: center;">reseau-entreprendre.org</p>	<p>Tous publics souhaitant créer une entreprise et adhérant aux principes du réseau (potentiel de création d'emplois, esprit de réseau, accompagnement par un chef d'entreprise).</p>
<ul style="list-style-type: none"> - Programme "SheMeansBusiness" : formation pour booster ses compétences numériques et donner envie d'entreprendre. - Programme "Suns" : Formation en distanciel pour redynamiser les femmes entrepreneures ou porteuses d'un projet entrepreneurial. 	<p style="text-align: center;">socialbuilder.org</p>	<p>Femmes entrepreneures du secteur du numérique</p>
<p>-La Station F est le premier campus de start-ups au monde, installé à Paris. Il propose un grand nombre de services d'accompagnement des structures entrepreneuriales hébergées sur le campus, grâce à de nombreux partenariats.</p>	<p style="text-align: center;">stationf.com</p>	<p>Créateurs d'entreprise en recherche de structure d'hébergement et d'accompagnement, et de partage d'expérience</p>
<p>- Accompagnement des projets individuels d'entrepreneuriat issus des quartiers, de l'idée à la validation du business model, par un processus de formation et de validation original.</p>	<p style="text-align: center;">time2start.fr</p>	<p>Porteurs de projets d'entreprise issus des quartiers</p>
<p>- Développer son activité sur le « marché réel », mettre en place les outils de gestion pour sa future entreprise, bénéficier d'un conseil au quotidien pour se développer et être compétitif, apprécier ses capacités à entreprendre et la viabilité économique de l'ensemble de son projet.</p>	<p style="text-align: center;">jetestemonentreprise.com</p>	<p>Tous entrepreneurs</p>

INÉGALITÉS SALARIALES ET PRÉCARITÉ ÉCONOMIQUE

Des écarts de salaires entre les femmes et les hommes plus importants chez les cadres en 2016



Champ : France hors Mayotte, salariés en EQTP du secteur privé et des entreprises publiques, y compris bénéficiaires de contrats aidés et de contrats de professionnalisation. Sont exclus les apprentis, stagiaires, salariés agricoles et salariés des particuliers employeurs.

Source : Insee, Déclarations annuelles de données sociales (DADS), Édition 2020

Des écarts de rémunération entre les femmes et les hommes qui se creusent notamment en fonction du nombre d'enfants

	Aucun enfant	Un enfant	Deux enfants	Trois enfants ou plus
Revenu salarial net	18,1 % d'écart	24,1 % d'écart	32,3 % d'écart	47,5 % d'écart
Salaire net en équivalent temps plein	7,0 % d'écart	11,8 % d'écart	21,2 % d'écart	31,3 % d'écart
Volume de travail	11,9 % d'écart	14,0 % d'écart	14,2 % d'écart	23,6 % d'écart

Lire : en 2017, en France, les femmes salariées du secteur privé qui ont trois enfants ou plus gagnent en moyenne 47,5 % de moins en revenu salarial net que les hommes.

Champ : postes du secteur privé, France métropolitaine, hors apprentis et stagiaires, hors agriculture, hors salariés des particuliers.

Source : Insee, panel tous salariés.

L'entrepreneuriat des femmes peut encore progresser



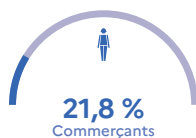
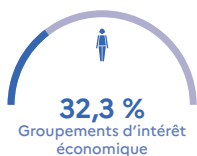
Champ : représentant d'entreprises immatriculées

Source : Infogreffe, mars 2019

*Champ : France hors Mayotte, personnes exerçant une activité non salariée au 31 décembre 2017, hors agriculture

Source : Insee, base non-salariés 2017

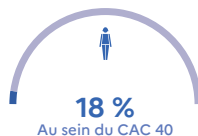
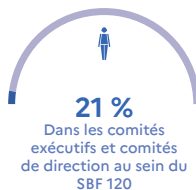
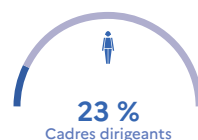
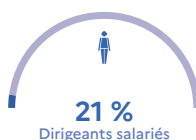
Part des femmes dirigeantes d'entreprises par statut juridique de l'entreprise



Part femmes dans les CA



Part femmes dans les cadres dirigeants/ dans les codir/comex



Entrepreneuriat



Les femmes ne représentent que près de **30 %** des créateurs d'entreprises (toutes modalités juridiques confondues)



Elles n'ont créé que **39 %** des entreprises individuelles (stable depuis 2015)

22 % des créations d'entreprises dans les quartiers prioritaires de la ville sont faites par des femmes

Financement



21 % des start-ups fondées par des équipes féminines.



À projet égal, les femmes ont **30 %** de moins de chances que les hommes d'obtenir un financement



La charte SISTA, signée par Bpifrance et 56 fonds d'investissement, prévoit de diriger **30 %** des financements vers des start-ups dirigées par des femmes d'ici 2030.

Impact de la crise sanitaire sur les femmes



Femmes en première ligne

pour faire face au Covid (78 % des effectifs dans les hôpitaux publics)



Pendant le confinement, elles ont dû gérer de front emploi, tâches ménagères et enfants :

48 % des femmes en télétravail vivent avec un ou plusieurs enfants au moment du confinement, contre 37 % des hommes



25 % des femmes télétravaillent dans une pièce dédiée où elles peuvent s'isoler, contre 41 % des hommes

2/3

Parmi les femmes qui étaient en emploi au 1^{er} mars 2020, deux sur trois continuaient de travailler deux mois plus tard, contre 3 hommes sur 4.



**MINISTÈRE
CHARGÉ DE L'ÉGALITÉ
ENTRE LES FEMMES
ET LES HOMMES,
DE LA DIVERSITÉ ET DE
L'ÉGALITÉ DES CHANCES**

*Liberté
Égalité
Fraternité*